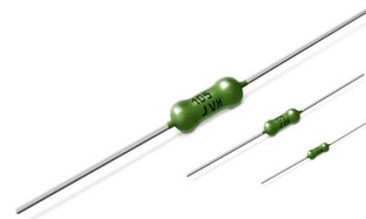


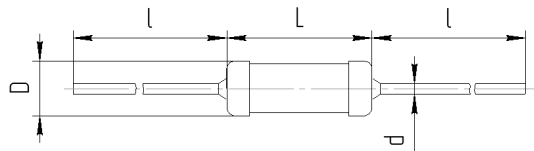
**Резисторы постоянные непроволочные общего применения С2-33**

Резисторы тонкопленочные общего применения, неизолированные, предназначенные для работы в электрических цепях постоянного, переменного и импульсного токов.

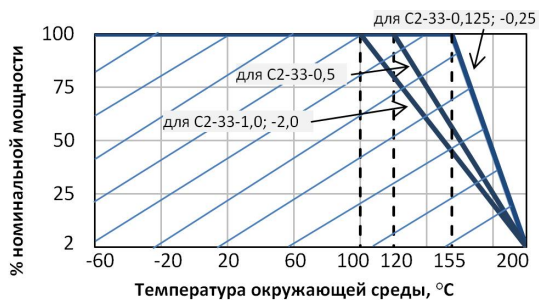
Категория качества: «ВП», «ОС», «ОТК».



Вид	Номинальная мощность рассеяния, Вт	Диапазон сопротивлений, Ом, по ряду E24, E96	Допускаемое отклонение сопротивления, ± %	Предельное рабочее напряжение, В при атмосферном давлении		
				≥33 мм рт. ст.	<33 мм рт. ст.	
				постоянного тока, эффект. значение переменного тока или ампл. значение импульсного тока при $P_{cp}=P_{ном}$	ампл. знач. импульсного тока при $P_{cp} \leq 0,1 P_{ном}$	постоянного тока, эффект. значение переменного тока или ампл. значение импульсного тока
C2-33-0,125	0,125	от 1 до 10 вкл. св. 10 до $3,01 \times 10^6$ вкл.	5; 10 1; 2; 5; 10	200	400	150
C2-33-0,25	0,25	от 1 до 10 вкл. св. 10 до $5,11 \times 10^6$ вкл.	5; 10 1; 2; 5; 10	250	450	200
C2-33-0,5	0,5	от 0,1 до 10 вкл. св. 10 до $5,11 \times 10^6$ вкл.	5; 10 1; 2; 5; 10	350	750	300
C2-33-1,0	1,0	от 1 до 10 вкл. св. 10 до $10 \times 10^6$ вкл. св. $10 \times 10^6$ до $22 \times 10^6$ вкл.	5; 10 1; 2; 5; 10 5; 10	500	1000	320
C2-33-2,0	2,0	от 1 до 10 вкл. св. 10 до $10 \times 10^6$ вкл. св. $10 \times 10^6$ до $22 \times 10^6$ вкл.	5; 10 1; 2; 5; 10 5; 10	750	1200	350



Вид	Размеры, мм				Масса, не более, г
	L	ØD	l	Ød	
C2-33-0,125	6,0 <sub>-0,6</sub>	2,2 <sub>-0,3</sub>	20±3	0,6±0,1	0,15
C2-33-0,25	7,0 <sub>-0,7</sub>	3,0 <sub>-0,3</sub>	20±3	0,6±0,1	0,25
C2-33-0,5	10,2 <sub>-0,9</sub>	4,2 <sub>-0,6</sub>	25±3	0,8±0,1	1,0
C2-33-1,0	13,0 <sub>-1,1</sub>	6,7 <sub>-0,6</sub>	25±3	0,8±0,1	2,0
C2-33-2,0	18,5 <sub>-1,5</sub>	8,8 <sub>-0,6</sub>	25±3	0,8±0,1	3,5

**Условное обозначение при заказе**

**Резистор С2-33 - 2,0 - 453 Ом ±2% А -Г -В -И ОЖ0.467.093 ТУ**

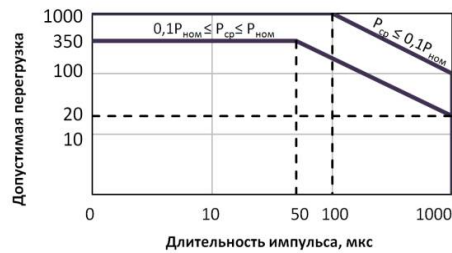
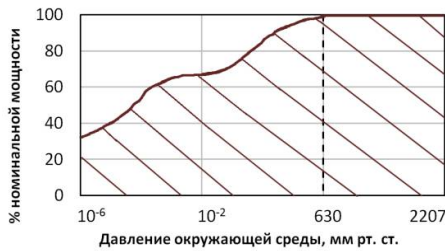
Тип резистора	С2-33
Мощность	2,0
Номинальное сопротивление	453
Допускаемое отклонение номинального сопротивления	±2%
Группа по уровню шумов	А
Группа по ТКС	Г
Обозначение "В" всеклиматического исполнения	В
Обозначение "И" для резисторов повышенной стойкости к импульсным нагрузкам	И
Обозначение ТУ	ОЖ0.467.093 ТУ

\* При заказе резисторов категории качества «ОС» перед обозначением типа резистора ставится индекс «ОС» и после обозначения ТУ указывается ОЖ0.467.138 ТУ

**Резисторы постоянные непроволочные общего применения С2-33**

Диапазон сопротивлений, Ом	Допускаемое отклонение сопротивления, ± %	Температурный коэффициент сопротивления (ТКС), 10 <sup>-6</sup> °С <sup>-1</sup>		Группа по ТКС
		от 20 до 200 °С	от минус 60 до 20 °С	
10,2 – 237×10 <sup>3</sup>	1; 2	±100	±300	В
10,2 – 10×10 <sup>6</sup>	1; 2	±250	±500	Г
1 – 10×10 <sup>6</sup>	5; 10	±500	±500	Д
11×10 <sup>6</sup> – 22×10 <sup>6</sup> 0,1 – 0,91	5; 10	±1000	±1500	Ж

Диапазон сопротивлений	Уровень шумов, мкВ/В, не более	Обозначение группы шумов
от 0,1 до 10×10 <sup>3</sup> вкл.	1	А
св. 10×10 <sup>3</sup> до 10×10 <sup>6</sup> вкл.	1	А
	5	–
св. 10×10 <sup>6</sup> до 22×10 <sup>6</sup> вкл.	5	–
	10	Б

**Требования стойкости к внешним воздействующим факторам**

Фактор	Значение фактора
Механическая прочность выводов	на изгиб
Теплостойкость при пайке	(260 ± 5) °С в течение (5±1) с
Синусоидальная вибрация	- для резисторов С2-33-1 и 2 Вт: 1-600 Гц; 20 г - для резисторов С2-33-0,125-0,5 Вт: 1-5000 Гц; 30 г
Изменение температуры среды	от минус (60 ± 3) °С до (200 ± 3) °С
Повышенная влажность воздуха	влажность 98 % при 35 °С

**Характеристики надежности**

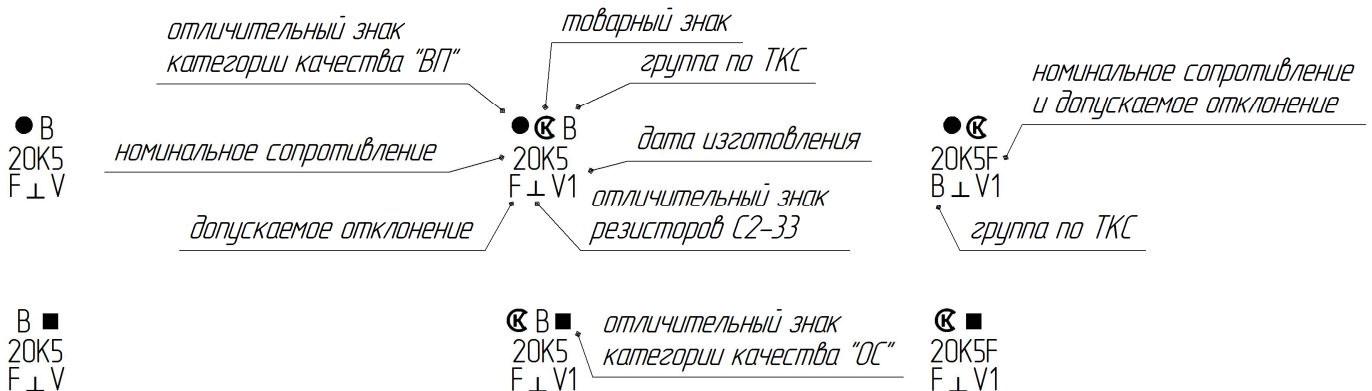
- Минимальная наработка при P ≤ P<sub>ном.</sub> 20000 ч
- Срок сохраняемости 25 лет

**Маркировка**

для С2-33-0,125; -0,25:

для С2-33-0,5:

для С2-33-1; -2:

**Упаковка**

Резисторы С2-33 упаковываются в картонную коробку.

**Указания по монтажу**

Предназначены для ручного монтажа при помощи паяльника.