

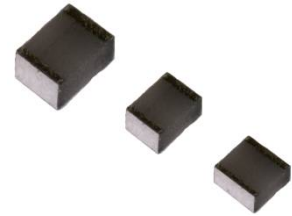
**Тепловая чип-перемычка ТПИ**

Тепловая чип-перемычка для поверхностного монтажа с электрически изолированными контактными площадками, предназначена для отведения тепла от тепловыделяющих компонентов.

Категория качества: базовое.

Основные характеристики

▪ Материал основания	AlN
▪ Сопротивление изоляции, не менее	999 МОм
▪ Электрическая прочность, не менее	1,5 кВ
▪ Емкость, не более	0,2 пФ
▪ Финишное покрытие контактных площадок	SnPb

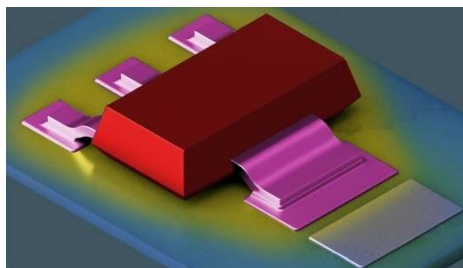
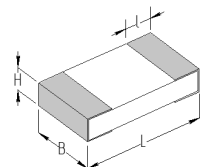
**Особенности**

- Электрически изолированный проводник тепла
- Высокотеплопроводная керамика (170 Вт/(м·°C))
- Низкая емкость

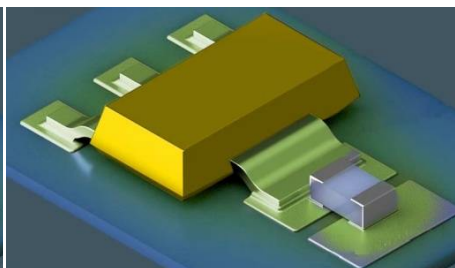
Применение

- Блоки питания
- Усилители
- Импульсные источники питания
- Синтезаторы
- Фильтры

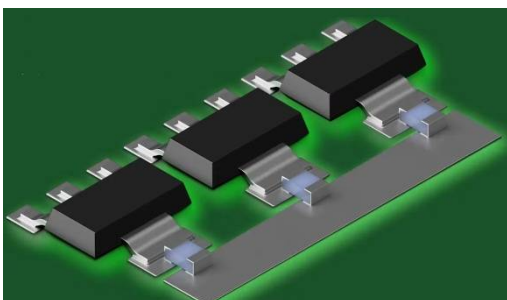
Типоразмер в дюймах	Тепловое сопротивление, °C/Вт	Емкость, пФ	Размеры, в мм				Масса, не более, г
			L	B	H	I	
0505	24	0,05	1,25±0,1	1,25±0,1	0.25 ^{+0.10} _{-0.05}	0,2	0,006
0505-1	10	0,1			0.64 ^{+0.10} _{-0.05}		0,011
0603	31	0,03	1,6±0,2	0,8±0,15	0.38 ^{+0.10} _{-0.05}	0,2	0,004
0603-1	19	0,05			0.64 ^{+0.10} _{-0.05}		0,008
0805	25	0,04	2,0±0,2	1,25±0,2	0.38 ^{+0.10} _{-0.05}	0,2	0,008
0805-1	10	0,1			1.00 ^{+0.10} _{-0.05}		0,021



~150 °C



~95 °C



Пример монтажа на общий теплоотвод с обеспечением гальванической развязки

Условное обозначение при заказе**Тепловая чип-перемычка ТПИ0505-1 -А РКМУ.301417.001ТУ**

Тип	
Условное обозначение типоразмера	
Обозначение вида упаковки ("П", "Л", "А", "К")	
Документ на поставку (ТУ)	