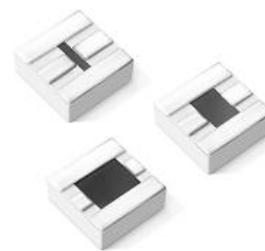


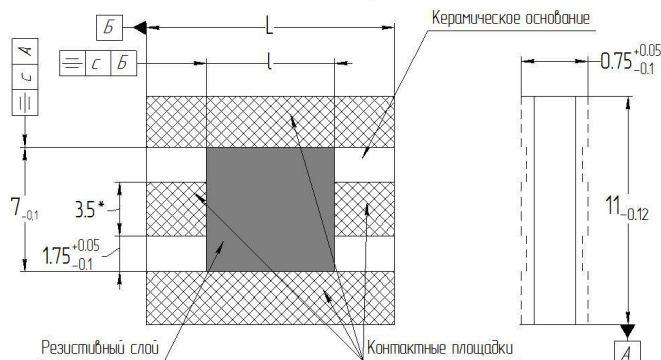


Резисторы с двухсторонним нанесением резистивного слоя, предназначены для эксплуатации в электрических цепях сверхвысокочастотной аппаратуры.

Категория качества: базовое.



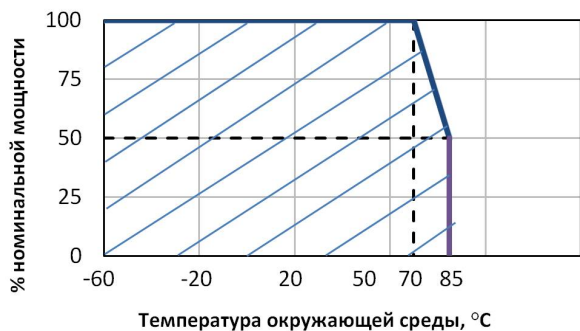
Характеристики	Значение
Номинальное сопротивление входа (выхода) при подключенной нагрузке, 50 Ом ± 0,05%, Ом	50
Допускаемое отклонение сопротивления, %	± (2; 5; 10)
Номинальная мощность рассеяния резисторов, вмонтированных в аттенюаторы, на входе (выходе) при подключенной нагрузке, равной 50 Ом ± 0,05%, Вт	1,0
Предельная рабочая частота, ГГц	18
Максимально допустимый КСВН:	
- в диапазоне до 8,9 ГГц;	1,5
- в диапазоне до 18 ГГц;	1,6
Температурный коэффициент сопротивления (ТКС), ×10 <sup>-6</sup> 1/°С	
в диапазоне (20 – 85) °С	±300
в диапазоне (минус 60 – 20) °С	±500



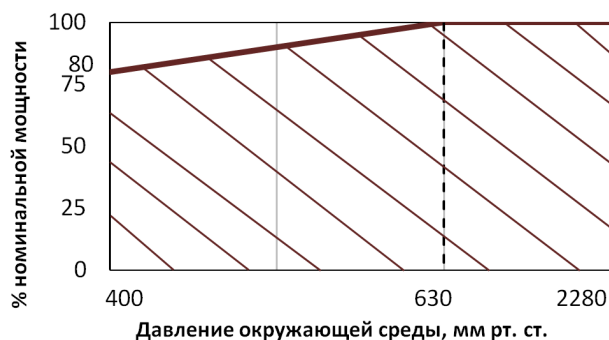
\* Размер для справок

Вид резистора	Номин.	Ослабление, дБ			L	Размеры, мм		c	Масса, г, не более
		Допускаемые отклонения	I гр.	II гр.		III гр.	Номин.		
C6-8-1	1					0,15	± 0,05		
C6-8-2	2					0,40			
C6-8-3	3				5	- 0,08			0,4
C6-8-4	4					0,55			
C6-8-5	5					0,75			
C6-8-6	6	± 0,1	+ 0,2	- 0,2		1,00			
C6-8-7	7					1,25			
C6-8-8	8					1,50			
C6-8-9	9				9	- 0,10		0,12	0,6
C6-8-10	10					2,10			
C6-8-15	15	± 0,15	+ 0,3	- 0,3		2,35			
C6-8-20	20					3,60			
C6-8-30	30				11,5	- 0,12			0,8
C6-8-40	40	± 0,2	+ 0,4	- 0,4		7,50			
C6-8-50	50				14,2				
C6-8-60	60				16,9		± 0,10		1,0
					19,4			0,15	

Нагрузочная кривая от температуры окружающей среды



Нагрузочная кривая от давления окружающей среды





Требования стойкости к внешним воздействующим факторам	
Фактор	Значение фактора
Синусоидальная вибрация	1 – 80 Гц; 5 g
Изменение температуры среды	от минус (60 ± 3) °С до (85 ± 3) °С
Повышенная влажность воздуха	влажность 98 % при 25 °С

Характеристики надежности	
Минимальная наработка при $P \leq P_{ном.}$ , $t_{окр.} \leq 70$ °С	40000 ч
Срок сохраняемости	25 лет

**Указания по монтажу**

При монтаже резисторов в аппаратуру необходимо обеспечить параллельное соединение одинаковых по назначению контактных площадок обеих сторон через торцы резисторов с помощью контактных пружин, скобок и т.п. элементов.

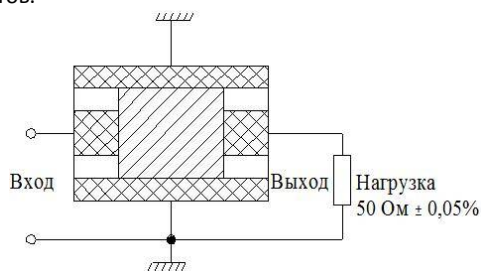


Схема включения в электрическую цепь

**Условное обозначение при заказе**

**Резистор С6-8-3 - 3дБ ± 0,1 дБ - 50 Ом ± 2% ОЖ0.467.131 ТУ**

Вид резистора	
Номинальное ослабление, дБ	
Допускаемое отклонение номинального ослабления, %	
Номинальное сопротивление входа (выхода), Ом	
Допускаемое отклонение номинального сопротивления, %	
Обозначение ТУ	

\*Вид резистора в соответствии с таблицей (стр.1)

**Упаковка**

Резисторы упаковываются в потребительскую групповую (картонная коробка) и транспортную тару.

**Маркировка**

Резисторы не маркируют.