

**Резистор постоянный непроволочный высокочастотный С6-3**

Резистор высокочастотный, неизолированный, предназначен для использования в аппаратуре СВЧ.

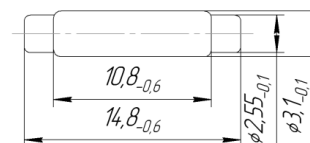
Категория качества: базовое, расширенное, максимальное.



Вид	Номинальная мощность рассеяния, Вт	Предельная рабочая частота, ГГц	КСВн, не более	Номинальное сопротивление, Ом	Допускаемое отклонение сопротивления, ± %	Температурный коэффициент сопротивления $10^{-6} \text{ } ^\circ\text{C}^{-1}$ , не более, от минус 60 до 125 °С
С6-3	1,0	18	1,5	50	1; 2	±100

Требования стойкости к внешним воздействующим факторам	Значение фактора
Теплостойкость при пайке	(260 ± 5) °С в течение (5 ± 1) с
Синусоидальная вибрация	1 – 5000 Гц; 40 г
Изменение температуры среды	от минус (60 ± 3) °С до (125 ± 5) °С
Повышенная влажность воздуха	влажность 98 % при 35 °С

Характеристики надежности	
Минимальная наработка при $P \leq P_{\text{ном}}$ , $t_{\text{окр.}} \leq 70 \text{ } ^\circ\text{C}$	15000 ч 25000 – «ОСМ»
Срок сохраняемости	25 лет



Масса, не более: 0,4 г

**Указания по монтажу**

Способ крепления в аппаратуре:

- пайкой за контактные поверхности;
  - цанговый зажим;
  - под пружину с усилием не более 0,5 кгс на контактную поверхность;
  - зажим в клипсы;
  - зажим контактной поверхности между двумя полуцилиндрами, на одном из которых имеется резиновая прокладка.
- Крепление другой контактной поверхности аналогичное.

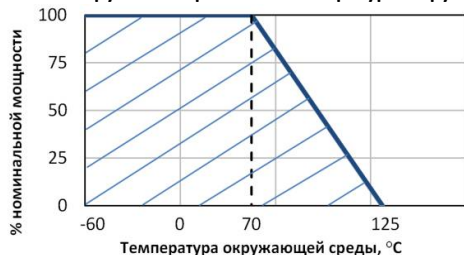
**Упаковка**

Резисторы упаковывают в картонную коробку.

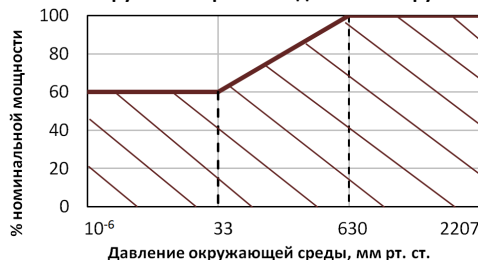
**Маркировка**

Резисторы не маркируют.

Нагрузочная кривая от температуры окружающей среды



Нагрузочная кривая от давления окружающей среды

**Условное обозначение при заказе**

**Резистор С6-3-1- 50 Ом ±2% -В ОЖ0.467.101 ТУ**

Вид резистора  
Номинальное сопротивление  
Допускаемое отклонение номинального сопротивления  
Обозначение всеклиматического исполнения  
Обозначение ТУ

Обозначение категории качества "ОСМ"      Обозначение документа на поставку "ОСМ"

**Резистор ОСМ С6-3-1- 50 Ом ±2% -В ОЖ0.467.101 ТУ, ПО.070.052**

Вид резистора  
Номинальное сопротивление  
Допускаемое отклонение номинального сопротивления  
Обозначение всеклиматического исполнения  
Обозначение ТУ