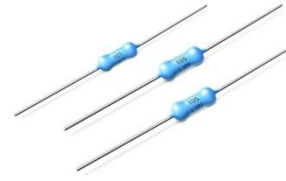




Резисторы высокочастотные, предназначенные для работы
в электрических цепях высоких частот.
Категория качества: базовое.



Рабочий диапазон частот: C2-10 до 1 ГГц; C2-10а-0,5 и C2-10б-0,5 до 12,0 ГГц; C2-10а-1,0; 2,0 и C2-10б-1,0; 2,0 до 7,5 ГГц

Вид	Номинальная мощность рассеяния, Вт	Диапазон сопротивлений, Ом, по ряду E24, E192	Допускаемое отклонение сопротивления, ± %	Предельное рабочее напряжение, В при атмосферном давлении		
				≥33 мм рт. ст.		1–33 мм рт. ст.
				ампл. значение импульсного тока при $P_{cp}=0,1P_{ном}$	ампл. знач. импульсного тока при $P_{cp}=0,2P_{ном}$	ампл. значение импульсного тока
C2-10-0,125	0,125	10 – 9880	0,5; 1; 2; 5	400	300	200
C2-10-0,25	0,25	1 – 9880	0,5; 1; 2; 5	400	300	200
C2-10-0,5	0,5	1 – 9880	0,5; 1; 2; 5	750	650	350
C2-10-1,0	1,0	1 – 9880	0,5; 1; 2; 5	1000	900	320
C2-10-2,0	2,0	1 – 9880	0,5; 1; 2; 5	1200	1050	350
C2-10а-0,5	0,5	50, 75, 100, 270	1; 2; 5		350	150
C2-10б-0,5					450	150
C2-10а-1,0	1,0	50, 75	1; 2; 5		450	150
C2-10б-1,0						
C2-10а-2,0	2,0	50, 75	1; 2; 5		600	200
C2-10б-2,0						

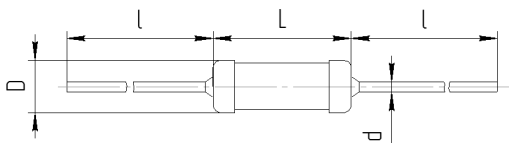


Рис. 1

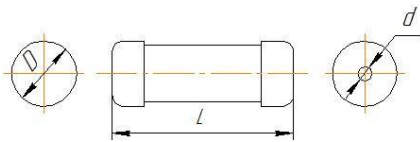


Рис. 2

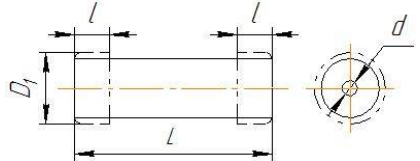
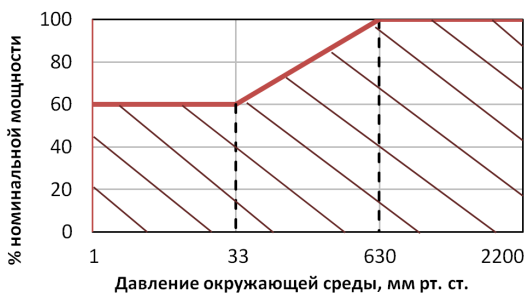


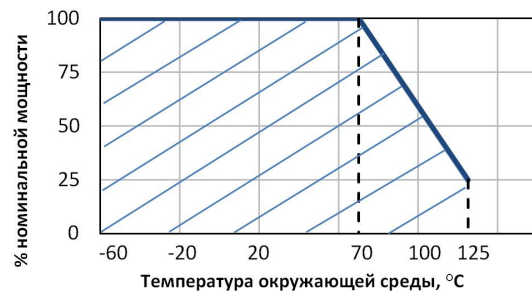
Рис. 3

Вид	Размеры, мм					Масса не более, г	Рис.
	L	∅D	∅D ₁	l	∅d		
C2-10-0,125	6,0 ^{-0,6}	2,0 ^{-0,15}	-	16 ⁺⁴	0,6±0,1	0,15	
C2-10-0,25	7,0 ^{-0,7}	3,0 ^{-0,3}	-	16 ⁺⁴	0,6±0,1	0,25	
C2-10-0,5	10,8 ^{-1,4}	4,2 ^{-0,6}	-	25 ⁺⁵	0,8±0,1	1,0	1
C2-10-1,0	13,0 ^{-1,1}	6,6 ^{-0,6}	-	25 ⁺⁵	0,8±0,1	2,0	
C2-10-2,0	18,5 ^{-1,5}	8,6 ^{-0,6}	-	25 ⁺⁵	0,8±0,1	3,5	
C2-10а-0,5	10,8 ^{-1,4}	3,9 ^{-0,4}	-	-	1,1 ^{+0,3}	1,0	2
C2-10б-0,5	9,2 ^{-0,4}	-	3,12±0,1	1,8 ^{+0,6} -0,4	1,1 ^{+0,3}	1,0	3
C2-10а-1,0	13,0 ^{-1,1}	6,3 ^{-0,35}	-	-	2,0 ^{-0,5}	2,0	2
C2-10б-1,0	11,8 ^{-0,5}	-	5,5 ^{+0,25} -0,06	2,4 ^{+0,6} -0,7	2,0 ^{+0,5}	2,0	3
C2-10а-2,0	18,5 ^{-1,5}	8,3 ^{-0,35}	-	-	2,0 ^{+0,5}	3,5	2
C2-10б-2,0	17,0 ^{-0,7}	-	7,5 ^{+0,25} -0,06	3,4 ^{+0,75} -0,8	2,0 ^{+0,5}	3,5	3

Нагрузочная кривая от давления окружающей среды



Нагрузочная кривая от температуры окружающей среды



Для резисторов C2-10а, C2-10б повышенная температура среды (максимальное значение при эксплуатации):

- при номинальной мощности рассеяния $P_{ном}$ - 100 °С;
- при снижении мощности рассеяния до 0 - 200 °С.



Вид резистора	Пределы номинальных сопротивлений, Ом	Группа по ТКС	Температурный коэффициент сопротивления (ТКС), 10 ⁻⁶ °С ⁻¹	
			от 20 до 125 °С ¹⁾ (от 293 до 398 К)	от минус 60 до 20 °С (от 213 до 293К)
C2-10-0,125	10 – 9880	–	±200	±600
C2-10-0,25	100 – 988	В	±100	
C2-10-0,5	1 – 9,88	Б	±50	
C2-10-1,0	1 – 9,88	В	±100	±600
C2-10-2,0	1 – 9880	–	±100	
C2-10а-0,5; 1,0; 2,0	-	-	±200	+300/-500
C2-10б-0,5; 1,0; 2,0	-	-	±200	+300/-500

Характеристики надежности	
Минимальная наработка при P ≤ P _{ном.} , t _{окр.} ≤ 70 °С	25000 ч
Срок сохраняемости	25 лет

¹⁾ для резисторов C2-10а, C2-10б - от 20 до 200 °С (от 293 до 473 К)

Требования стойкости к внешним воздействующим факторам	
Фактор	Значение фактора
Механическая прочность выводов	на изгиб; на растяжение (C2-10)
Теплостойкость при пайке	(260 ± 5) °С в течение (5±1) с
Синусоидальная вибрация	- при креплении за корпус: 1 – 3000 Гц; 20 г (C2-10-1–2 Вт) - при креплении пайкой за выводы: 1 – 600 Гц; 10 г (C2-10-1–2 Вт) 1 – 3000 Гц; 20 г (C2-10-0,125–0,5 Вт) - при жестком креплении за колпачки или пояски: 1 – 3000 Гц; 20 г (C2-10а;C2-10б) - при креплении пайкой: 1 – 3000 Гц; 20 г (C2-10а-0,5; C2-10б-0,5) 1 – 600 Гц; 10 г (C2-10а-1,0; 2,0 Вт; C2-10б-1,0; 2,0 Вт)
Изменение температуры среды	для резисторов C2-10: от минус (60 ± 3) °С до (125 ± 5) °С для резисторов C2-10а, C2-10б: от минус (60 ± 3) °С до (200 ± 5) °С
Повышенная влажность воздуха	влажность 98 % при 35 °С

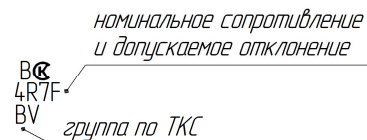
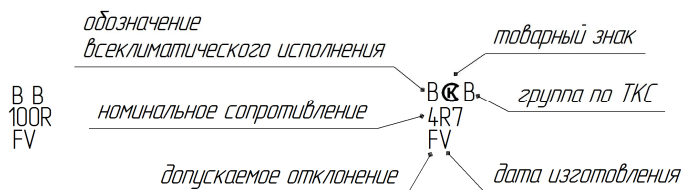
Условное обозначение при заказе	
Резистор C2-10 - 0,5 - 100 Ом ±1% -В -В ОЖ0.467.148 ТУ	
Тип резистора	C2-10
Мощность	0,5
Номинальное сопротивление	100 Ом
Допускаемое отклонение номинального сопротивления	±1%
Группа по ТКС	-В
Обозначение всеклиматического исполнения	-В
Обозначение ТУ	ОЖ0.467.148 ТУ

Маркировка

для C2-10-0,125; -0,25:

для C2-10-0,5:

для C2-10-1; -2:



* Резисторы C2-10а, C2-10б не маркируют.

Упаковка

Резисторы упаковываются в картонную коробку.

Указания по монтажу

Предназначены для ручного монтажа при помощи паяльника.