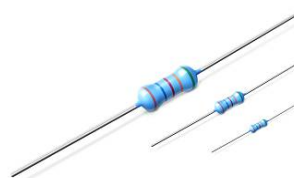


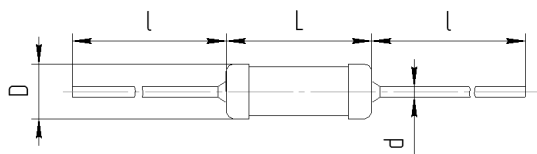


Резисторы прецизионные, тонкопленочные, изолированные, предназначенные для работы в электрических цепях постоянного, переменного и импульсного токов.

Категория качества: расширенное.

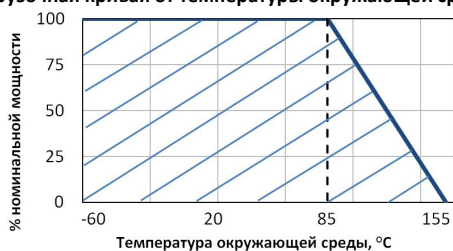


Вид	Типо-размер	Номинальная мощность рассеяния, Вт	Диапазон сопротивлений, Ом, по ряду E96, E48	Допускаемое отклонение сопротивления, ± %	Предельное рабочее напряжение, В при атмосферном давлении		
					≥33 мм рт. ст.	<33 мм рт. ст.	
					постоянного тока, эффект. значение переменного тока или ампл. значение импульсного тока при $P_{cp}=P_{ном}$	ампл. знач. импульсного тока при $P_{cp} \leq 0,1 P_{ном}$	постоянного тока, эффект. значение переменного тока или ампл. значение импульсного тока
P1-72-0,125	0203	0,125	от 1 до 9,76 вкл. от 100 до 1×10^5 вкл. от 10 до 1×10^6 вкл.	1; 2; 5 0,25; 0,5; 1; 2 0,5; 1; 2	200	400	150
P1-72-0,25	0207	0,25	от 1 до 9,76 вкл. от 100 до 1×10^5 вкл. от 10 до 1×10^6 вкл. св. 1×10^6 до 10×10^6 вкл.	1; 2; 5 0,25; 0,5; 1; 2 0,5; 1; 2 5	250	400	150
P1-72-0,5	0308	0,5	от 1 до 9,76 вкл. от 100 до 1×10^5 вкл. от 10 до 1×10^6 вкл. св. 1×10^6 до 10×10^6 вкл.	1; 2; 5 0,25; 0,5; 1; 2 0,5; 1; 2 5	350	700	300
P1-72-1	0411	1,0	от 1 до 9,76 вкл. от 100 до 1×10^5 вкл. от 10 до 1×10^6 вкл. св. 1×10^6 до 10×10^6 вкл.	1; 2; 5 0,25; 0,5; 1; 2 0,5; 1; 2 5	600	1000	350

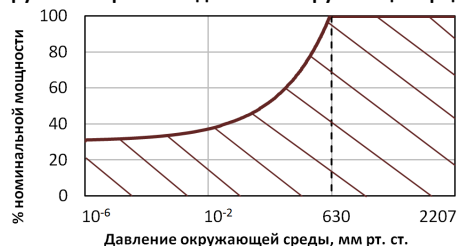


Вид	Размеры, мм			Масса, не более, г
	L	ØD	Ød	
P1-72-0,125	3,3 ^{+0,2} _{-0,3}	1,8±0,3	29±2	0,15
P1-72-0,25	6,0±0,6	2,3±0,3	28±2	0,25
P1-72-0,5	9,0±0,5	3,2±0,5	26±2	0,5
P1-72-1	11,5 ^{+1,0} _{-1,5}	4,5±0,5	35±2	1,0

Нагрузочная кривая от температуры окружающей среды

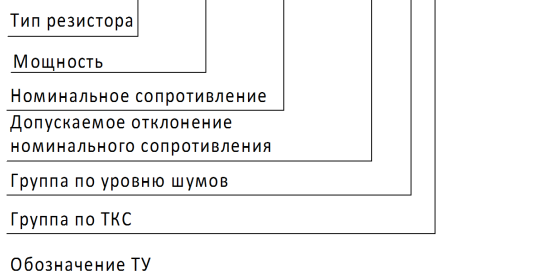


Нагрузочная кривая от давления окружающей среды



Условное обозначение при заказе

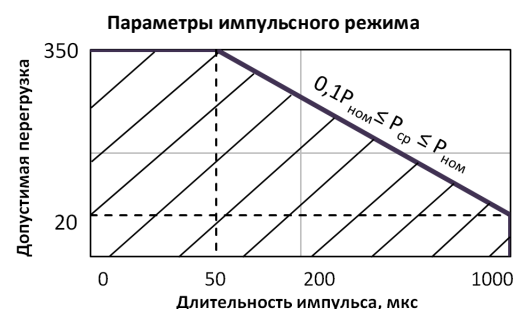
Резистор P1-72 - 0,125 - 226 кОм ±2% -А -Т РКМУ.434110.005 ТУ



**Резисторы постоянные непервололочные прецизионные P1-72**

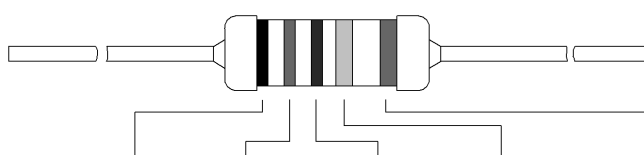
Вид резистора	Диапазон сопротивлений, Ом	Допускаемое отклонение сопротивления, ± %	Температурный коэффициент сопротивления (ТКС), 10 ⁻⁶ °C ⁻¹		Группа по ТКС	
			от 20 до 155 °C	от минус 60 до 20 °C		
Все	100 – 10×10 ³	0,25	±50	±100	Л	
	100 – 100×10 ³	0,25	±100	±250	М	
				±150	±350	Н
	10 – 100×10 ³	0,5; 1	±100	±250	М	
	1 – 10	1; 2; 5	±150	±350	Н	
	10 – 1×10 ⁶	0,5; 1; 2	±150	±350	Н	
P1-72-0,25; -0,5; 1	1×10 ⁶ – 10×10 ⁶	5	±250	±500	Т	
			±500	±500	У	
			±250	±500	У	

Диапазон сопротивлений	Уровень шумов, мкВ/В, не более	Обозначение группы шумов
от 1 до 10×10 ³ вкл.	1	А
св. 10×10 ³ до 10×10 ⁶ вкл.	1	А
	5	–



Требования стойкости к внешним воздействующим факторам	
Фактор	Значение фактора
Механическая прочность выводов	на воздействие растягивающей силы; на изгиб; на скручивание
Теплостойкость при пайке	(260 ± 5) °C в течение (5 ± 1) с
Синусоидальная вибрация	1 – 3000 Гц; 20 g
Изменение температуры среды	от минус (60 ± 3) °C до (155 ± 5) °C
Повышенная влажность воздуха	влажность 98 % при 35 °C

Характеристики надежности	
Минимальная наработка при P ≤ P _{ном.л} , t _{окр.} ≤ 85 °C	25000 ч
Срок сохраняемости	25 лет

Маркировка

Цвет	Первая цифра	Вторая цифра	Третья цифра	Множитель	Допускаемое отклонение
Серебряный	–	–	–	0,01	±10
Золотой	–	–	–	0,1	±5
Черный	0	0	0	1	–
Коричневый	1	1	1	10	±1
Красный	2	2	2	10 ²	±2
Оранжевый	3	3	3	10 ³	–
Желтый	4	4	4	10 ⁴	–
Зеленый	5	5	5	10 ⁵	±0,5
Голубой	6	6	6	10 ⁶	±0,25
Фиолетовый	7	7	7	10 ⁷	±0,1
Серый	8	8	8	10 ⁸	–
Белый	9	9	9	10 ⁹	–

Указания по монтажу

Предназначены для ручного (при помощи паяльника) и **автоматизированного** (групповыми методами пайки) монтажа.

Упаковка

Резисторы P1-72 упаковываются в картонную коробку.