

Резистор постоянный непроволочный мощный P1-152

Резистор постоянный непроволочный, предназначенный для работы в электрических цепях постоянного, переменного и импульсного токов, в том числе в качестве разрядного устройства конденсаторов.

Категория качества: базовое.



Номинальная мощность рассеяния, Вт	Диапазон значений номинального сопротивления, Ом по ряду E24, E96	Допускаемое отклонение сопротивления от номинального значения, ± %	Предельное рабочее напряжение, В	Температурный коэффициент сопротивления (ТКС), $10^{-6} \text{ } ^\circ\text{C}^{-1}$	
				от 20 °С до 200 °С	от минус 60 °С до 20 °С

5
10

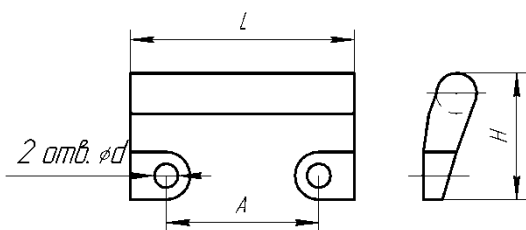
1–20×10⁶

1; 2; 5; 10

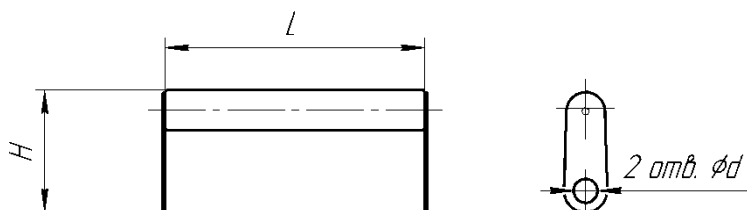
750
1000

±50

±150

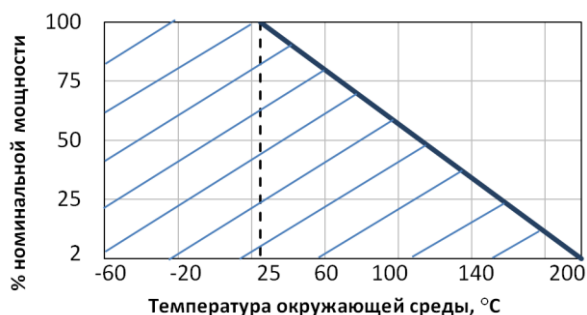


исполнение 1



исполнение 2

Вид	Размеры, мм			
	L	H	A	Ød
P1-152-5-1	38 ₂	25±1	22±1	5 ^{+0,3}
P1-152-10-1	55 ₂		32±1	
P1-152-5-2	38 ₂		—	
P1-152-10-2	55 ₂		—	


Условное обозначение при заказе

Резистор P1-152 - 10 - 1 - 250 Ом ±1%

Тип резистора

Номинальная мощность

Номинальное сопротивление

Исполнение

Допускаемое отклонение номинального сопротивления