

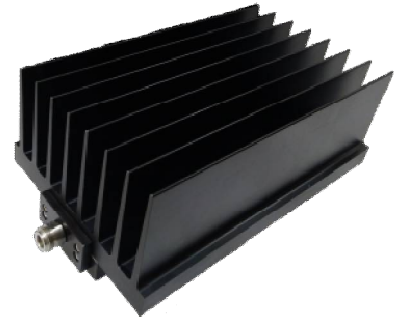


Поглотитель резистивный ПР1-25-500 (аттенюатор фиксированного ослабления)

Предназначен для ослабления сигнала в непрерывном и импульсном режимах в цепях постоянного и переменного токов.
Категория качества: базовое.

Основные особенности:

- высокая входная мощность;
- возможность каскадного соединения;
- широкополосность;
- малая неравномерность ослабления;
- высокая температурная стабильность;
- поставка с соединителями типа N и III.



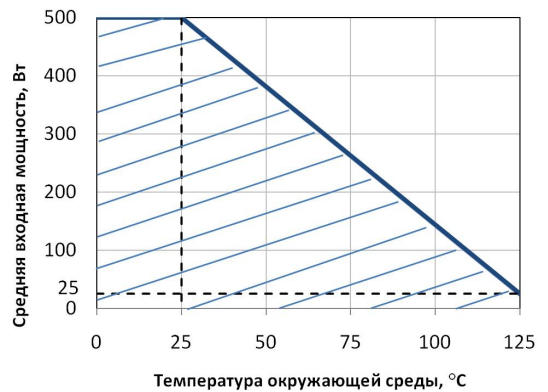
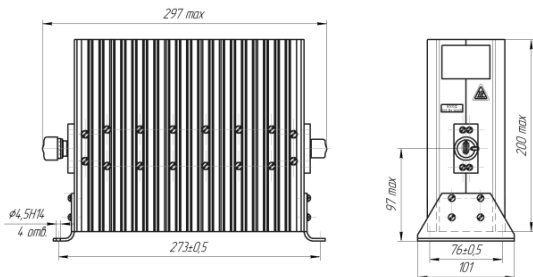
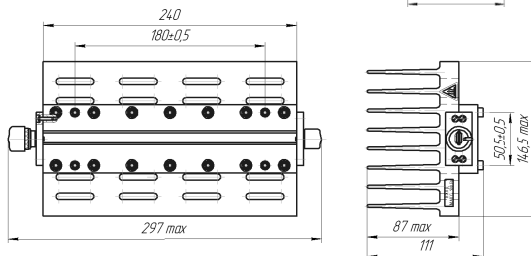
Pb Free
BeO Free

Средняя входная мощность $P_{ср\ вход.}$ Вт	Импульсная входная мощность ($t_{имп} = 5 \text{ мкс}$, $D = 5 \%$) $P_{имп.}$ Вт	Ослабление на постоянном токе, $A_{номм}$ дБ	Допускаемое отклонение ослабления ΔA , дБ	Рабочий диапазон частот, ГГц	КСВН, не более (в диапазоне частот, ГГц)	Масса, не более, кг
500	5000	10	$\pm 0,75$	0 – 5,0	1,20 (0-2,5) 1,35 (2,5-5,0)	5,9 (исп.1) 3,8 (исп.2)
		20				
		30				
		40				

Номинальное сопротивление входа/выхода: 50 Ом
Допускаемое отклонение сопротивления: $\pm 5 \%$

Средняя мощность рассеяния: 450 Вт (для 10 дБ),
495 Вт (для 20 дБ),
500 Вт (для 30, 40 дБ)

Температурный коэффициент ослабления: 0,0004 дБ/дБ/°C

Нагрузочная кривая**исп.1****исп.2**

Варианты конструктивного исполнения соединителей для тракта 7,0/3,04:

Обозначение при заказе	Тип соединителя на входе	Тип соединителя на выходе
NMF	тип N вилка (M)	тип N розетка (F)
NMM	тип N вилка (M)	тип N вилка (M)
NFF	тип N розетка (F)	тип N розетка (F)
NFM	тип N розетка (F)	тип N вилка (M)

Условное обозначение при заказе

ПР1-25 - 500 Вт - 1 - 50 Ом ±5% - 30 дБ - NMF РКМУ.468590.003ПС

Тип	ПР1-25
Средняя входная мощность	500 Вт
Конструктивное исполнение	1
Номинальное сопротивление	50 Ом ±5%
Допускаемое откл. сопротивления	±5%
Ослабление на постоянном токе	30 дБ
Вариант конструктивного исполнения	NMF
Документ на поставку (паспорт)	РКМУ.468590.003ПС