

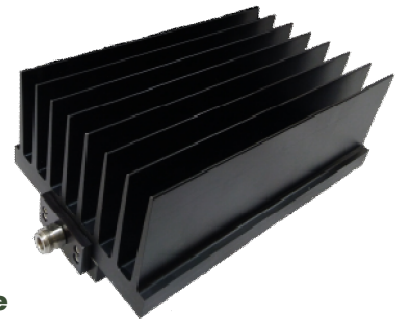


Поглотитель резистивный ПР1-25-500 (аттенюатор фиксированного ослабления)

Предназначен для работы в качестве аттенюатора в непрерывном и импульсном режиме в цепях постоянного и переменного тока.
Категория качества - изделие народно-хозяйственного назначения.

Основные особенности:

- высокая входная мощность;
- возможность каскадного соединения;
- широкополосность;
- малая неравномерность ослабления;
- высокая температурная стабильность;
- возможность поставки с соединителями типов N и III.



Pb Free
BeO Free

Средняя входная мощность $P_{ср\ вход.}, Вт$	Импульсная мощность (5 мкс, 5% скважность) $P_{имп}, Вт$	Ослабление на постоянном токе, $A_{ном}, дБ$	Допускаемое отклонение ослабления ΔA (диапазон частот, ГГц), дБ	Рабочий диапазон частот, ГГц	КСВН, не более (в диапазоне частот, ГГц)	Масса, не более, кг
---	---	--	---	------------------------------	--	---------------------

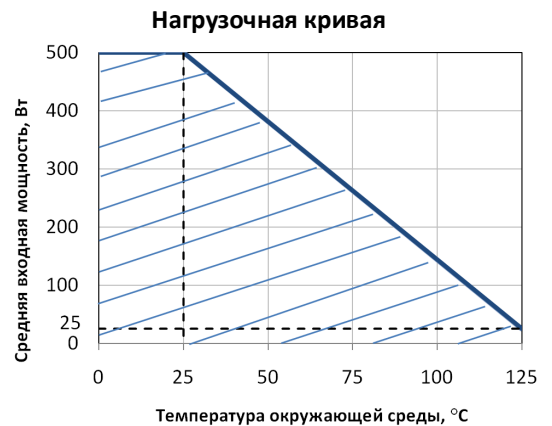
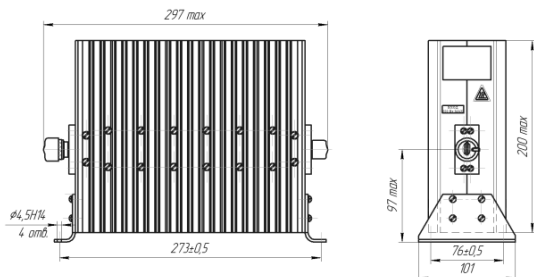
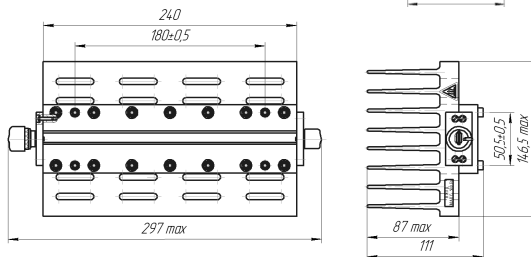
500	5000	10	$\pm 0,75$	0 – 5,0	1,20 (0-2,5)	5,9 (исп.1)
		20				
		30				
		40				

Номинальное сопротивление входа/выхода: 50 Ом

Допускаемое отклонение сопротивления: $\pm 5\%$

Средняя мощность рассеяния: 450 Вт (для 10 дБ),
495 Вт (для 20 дБ),
500 Вт (для 30, 40 дБ)

Температурный коэффициент ослабления: 0,0004 дБ/дБ/°С

**исп.1****исп.2****Условное обозначение при заказе**

ПР1-25 - 500 Вт - 1 - 50 Ом $\pm 5\%$ - 30 дБ - NMF РКМУ.468590.003ПС

Тип	ПР1-25
Входная мощность	500 Вт
Конструктивное исполнение	1
Номинальное сопротивление	50 Ом
Допускаемое откл. сопротивления	$\pm 5\%$
Ослабление на постоянном токе	30 дБ
Вариант конструктивного исполнения	NMF
Документ на поставку (паспорт)	РКМУ.468590.003ПС

Варианты конструктивного исполнения соединителей для тракта 7,0/3,04:

Обозначение при заказе	Тип соединителя на входе	Тип соединителя на выходе
NMF	тип N вилка (M)	тип N розетка (F)
NMM	тип N вилка (M)	тип N вилка (M)
NFF	тип N розетка (F)	тип N розетка (F)
NFM	тип N розетка (F)	тип N вилка (M)