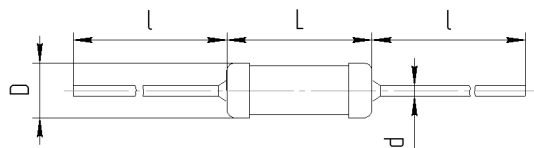




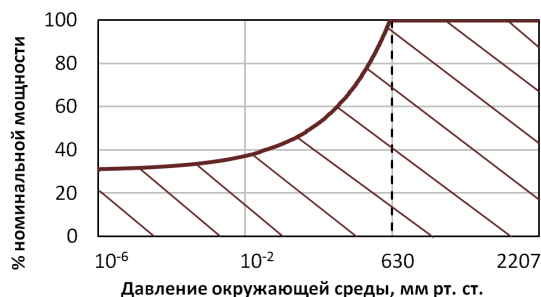
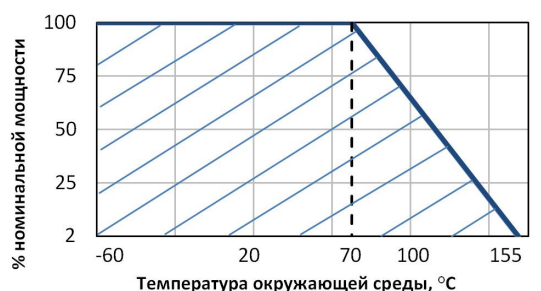
Резисторы тонкопленочные общего применения, неизолированные, предназначенные для работы в электрических цепях постоянного, переменного и импульсного токов.



Вид	Номинальная мощность рассеяния, Вт	Диапазон сопротивлений, Ом, по ряду E24, E96	Допускаемое отклонение сопротивления, ± %	Предельное рабочее напряжение, В при атмосферном давлении		
				≥33 мм рт. ст.		<33 мм рт. ст.
				постоянного тока, эффект. значение переменного тока или ампл. значение импульсного тока при $P_{ср}=P_{ном}$	ампл. знач. импульсного тока при $P_{ср} \leq 0,1 P_{ном}$	постоянного тока, эффект. значение переменного тока или ампл. значение импульсного тока
C2-33H-0,125	0,125	0,1 – 0,91	5; 10	200	400	150
		1 – 9,76	1; 2; 5; 10			
		10 – 499×10 ³	0,5; 1; 2; 5; 10			
		510×10 ³ – 3,01×10 ⁶	1; 2; 5; 10			
C2-33H-0,25	0,25	0,1 – 0,91	5; 10	250	450	200
		1 – 9,76	1; 2; 5; 10			
		10 – 499×10 ³	0,5; 1; 2; 5; 10			
		510×10 ³ – 5,11×10 ⁶	1; 2; 5; 10			
C2-33H-0,5	0,5	0,1 – 0,91	5; 10	350	750	300
		1 – 9,76	1; 2; 5; 10			
		10 – 499×10 ³	0,5; 1; 2; 5; 10			
		510×10 ³ – 5,11×10 ⁶	1; 2; 5; 10			
C2-33H-1	1,0	1 – 9,76	1; 2; 5; 10	500	1000	320
		10 – 499×10 ³	0,5; 1; 2; 5; 10			
		510×10 ³ – 10×10 ⁶	1; 2; 5; 10			
		10×10 ⁶ – 22×10 ⁶	5; 10			
C2-33H-2	2,0	1 – 9,76	1; 2; 5; 10	750	1200	350
		10 – 499×10 ³	0,5; 1; 2; 5; 10			
		510×10 ³ – 10×10 ⁶	1; 2; 5; 10			
		10×10 ⁶ – 22×10 ⁶	5; 10			



Вид	Размеры, мм			Ød	Масса, не более, г
	L	ØD	l		
C2-33H-0,125	6,0 ^{-0,75}	2,2 ^{-0,6}	16 ⁺⁴	0,6±0,1	0,15
C2-33H-0,25	7,1 ^{-0,9}	3,2 ^{-0,75}	16 ⁺⁴	0,6±0,1	0,25
C2-33H-0,5	10,8 ^{-1,1}	4,0 ^{-0,75}	25 ⁺⁵	0,8±0,1	1,0
C2-33H-1,0	13,0 ^{-1,1}	6,3 ^{-0,9}	25 ⁺⁵	0,8±0,1	2,0
C2-33H-2,0	18,0 ^{-1,1}	8,5 ^{-0,9}	25 ⁺⁵	0,8±0,1	3,5

**Условное обозначение при заказе****Резистор С2-33Н - 0,25 - 220 кОм ±1% -А -В ОЖ0.467.173 ТУ**

Тип резистора

Мощность

Номинальное сопротивление

Допускаемое отклонение номинального сопротивления

Группа по уровню шумов

Группа по ТКС

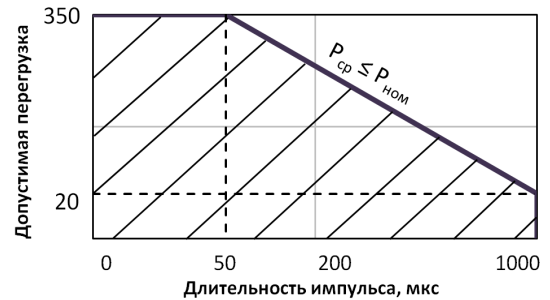
Обозначение ТУ

**Резисторы постоянные непроволочные общего применения С2-33Н**

Допускаемое отклонение сопротивления, ± %	Температурный коэффициент сопротивления (ТКС), 10 ⁻⁶ °С ⁻¹		Группа по ТКС
	от 20 до 155 °С	от минус 60 до 20 °С	
0,5	±50	±150	—
1	±100	±300	В
2	±200	±500	—
5	±200	±500	—
10	±500	±1000	—

* резисторы с допускаемым отклонением ±1 % группой В по ТКС выпускаются в диапазоне сопротивлений (1 – 976×10³) Ом

Диапазон сопротивлений	Уровень шумов, мкВ/В, не более	Обозначение группы шумов
от 0,1 до 10×10 ³ вкл.	1	А
св. 10×10 ³ до 10×10 ⁶ вкл.	1	А
	5	—
св. 10×10 ⁶ до 22×10 ⁶ вкл.	5	—
	10	Б



Требования стойкости к внешним воздействующим факторам	
Фактор	Значение фактора
Механическая прочность выводов	на воздействие растягивающей силы; на скручивание
Теплостойкость при пайке	(260 ± 5) °С в течение (5 ± 1) с
Синусоидальная вибрация	- при креплении за корпус: 1 – 3000 Гц; 20 г - при креплении пайкой за выводы: С2-33Н-1 и 2 Вт: 1 – 600 Гц; 10 г С2-33Н-0,125-0,5 Вт: 1 – 3000 Гц; 20 г
Изменение температуры среды	от минус (60 ± 3) °С до (155 ± 5) °С
Повышенная влажность воздуха	влажность 98 % при 35 °С

Характеристики надежности	
Минимальная наработка при P ≤ P _{ном.} , t _{окр.} ≤ 70 °С	
для резисторов С2-33Н-0,125-0,5 Вт	30000 ч
для резисторов С2-33Н-1-2 Вт	25000 ч
Срок сохраняемости	25 лет

Маркировка

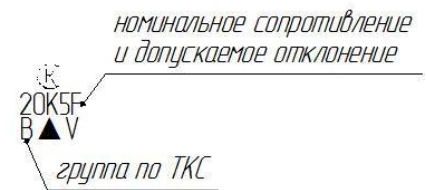
для С2-33Н-0,125; -0,25:



для С2-33Н-0,5:



для С2-33Н-1; -2:



* допускается цветовая кольцевая маркировка.

Упаковка

Резисторы С2-33Н упаковываются в картонную коробку.

Указания по монтажу

Предназначены для ручного монтажа при помощи паяльника.