

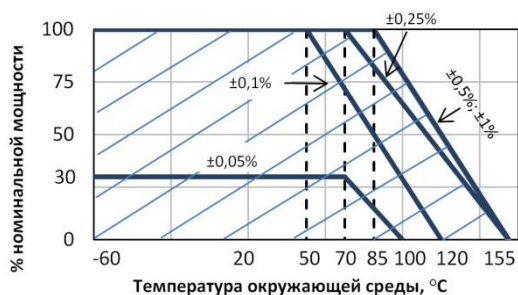


Резисторы прецизионные, тонкопленочные, изолированные, предназначенные для работы в электрических цепях постоянного, переменного и импульсного токов.

Категория качества: «ВП», «ОС».



Вид	Номинальная мощность рассеяния, Вт	Диапазон сопротивлений, Ом, по ряду E192	Допускаемое отклонение сопротивления, ± %	Предельное рабочее напряжение, В при атмосферном давлении					
				≥33 мм рт. ст.			<33 мм рт. ст.		
				постоянного тока	переменного тока эффективное знач.	амплитудное знач.	постоянного тока	переменного тока эффективное знач.	амплитудное знач.
C2-29B-0,062	0,062	10 – 100	0,5; 1	150	105	150	150	105	150
		Св. 100 – 1×10 <sup>3</sup>	0,25; 0,5; 1						
		Св. 1×10 <sup>3</sup> – 10×10 <sup>3</sup>	0,1; 0,25; 0,5; 1						
		Св. 10×10 <sup>3</sup> – 100×10 <sup>3</sup>	0,05; 0,1; 0,25; 0,5; 1						
C2-29B-0,125	0,125	1 – 10	0,5; 1	200	200	280	200	200	280
		Св. 10 – 100	0,25; 0,5; 1						
		Св. 100 – 100×10 <sup>3</sup>	0,05; 0,1; 0,25; 0,5; 1						
		Св. 100×10 <sup>3</sup> – 1×10 <sup>6</sup>	0,1; 0,25; 0,5; 1						
C2-29B-0,25	0,25	1 – 10	0,5; 1	350	350	500	300	210	300
		Св. 10 – 100	0,25; 0,5; 1						
		Св. 100 – 100×10 <sup>3</sup>	0,05; 0,1; 0,25; 0,5; 1						
		Св. 100×10 <sup>3</sup> – 1×10 <sup>6</sup>	0,1; 0,25; 0,5; 1						
C2-29B-0,5M	0,5	1 – 10	0,5; 1	500	350	500	300	210	300
		Св. 10 – 100	0,25; 0,5; 1						
		Св. 100 – 100×10 <sup>3</sup>	0,05; 0,1; 0,25; 0,5; 1						
		Св. 100×10 <sup>3</sup> – 1×10 <sup>6</sup>	0,1; 0,25; 0,5; 1						
C2-29B-1	1,0	1 – 10	0,5; 1	700	495	700	300	210	300
		Св. 10 – 100	0,25; 0,5; 1						
		Св. 100 – 100×10 <sup>3</sup>	0,05; 0,1; 0,25; 0,5; 1						
		Св. 100×10 <sup>3</sup> – 1×10 <sup>6</sup>	0,1; 0,25; 0,5; 1						
C2-29B-2	2,0	1 – 10	0,5; 1	750	530	750	300	210	300
		Св. 10 – 100	0,25; 0,5; 1						
		Св. 100 – 100×10 <sup>3</sup>	0,05; 0,1; 0,25; 0,5; 1						
		Св. 100×10 <sup>3</sup> – 1×10 <sup>6</sup>	0,1; 0,25; 0,5; 1						
		Св. 1×10 <sup>6</sup> – 20×10 <sup>6</sup>	0,25; 0,5; 1						



Для резисторов мощностью рассеяния 0,062; 0,125; 0,25; 1,0; 2,0 Вт.

Повышенная температура среды при эксплуатации для резисторов мощностью рассеяния 0,5M:  
 - (100 ± 5) °C – для резисторов с допуск. откл. ± 0,05; 0,1 %;  
 - (120 ± 5) °C – для резисторов с допуск. откл. ± 0,25; 0,5; 1,0 %.

### Условное обозначение при заказе

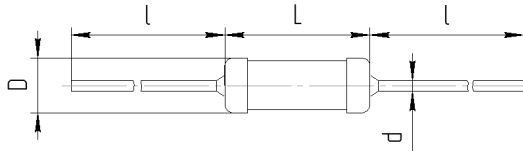
**Резистор С2-29В - 0,125 - 10,1 кОм ±1% -1,0 -Б ОЖ0.467.099 ТУ**

Тип резистора	
Мощность	
Номинальное сопротивление	
Допускаемое отклонение номинального сопротивления	
Группа по уровню шумов	
Группа по ТКС	
Обозначение ТУ	

\* При заказе резисторов категории качества «ОС» перед обозначением типа резистора ставится индекс «ОС» и после обозначения ТУ указывается ОЖ0.467.138 ТУ



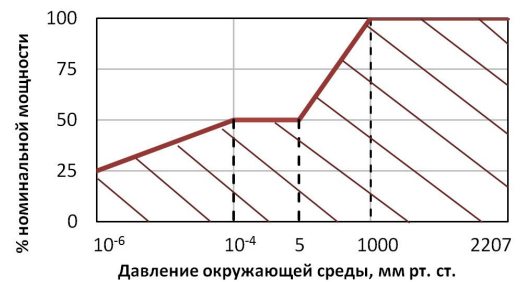
**Резисторы постоянные неволочные прецизионные C2-29B**



Вид	Размеры, мм			Ød	Масса, не более, г
	L	ØD	l		
C2-29B-0,062	6,5 <sub>-0,5</sub>	2,3 <sub>-0,4</sub>	16 <sup>+4</sup>	0,6±0,1	0,25
C2-29B-0,125	8 <sub>-1,6</sub>	3,5 <sub>-0,7</sub>	16 <sup>+4</sup>	0,6±0,1	0,3
C2-29B-0,25	11 <sub>-1,3</sub>	4,5 <sub>-0,8</sub>	25 <sup>+3</sup>	0,8±0,1	1,0
C2-29B-0,5M	20 <sub>-2,7</sub>	9,8 <sub>-1,3</sub>	25 <sup>+3</sup>	0,8±0,1	3,5
C2-29B-1,0	28 <sub>-2,3</sub>	9,8 <sub>-1,3</sub>	25 <sup>+3</sup>	0,8±0,1	5,0

Группа по ТКС	Номинальная мощность рассеяния, Вт	Пределы номинальных сопротивлений	Температурный коэффициент сопротивления (ТКС), 10 <sup>-6</sup> °C <sup>-1</sup>		
			от 20 до 70 °C	от 20 °C до макс.	от минус 60 до 20 °C
Д	0,125	10,1 кОм – 100 кОм	±5	–	±55
	0,25				
С	0,125	101 Ом – 100 кОм	–	±15	±55
	0,25				
А	0,062	101 Ом – 511 кОм	–	±25	±75
	0,125	10 Ом – 1 МОм			
	0,25	10 Ом – 5,11 МОм			
	0,5	10 Ом – 5,11 МОм			
	1,0	10 Ом – 5,11 МОм			
	2,0	10 Ом – 10 МОм			
Б	0,062	10 Ом – 511 кОм	–	±50	±150
	0,125	1 Ом – 1 МОм			
	0,25	1 Ом – 5,11 МОм			
	0,5	1 Ом – 5,11 МОм			
	1,0	1 Ом – 8,56 МОм			
	2,0	1 Ом – 20 МОм			
В	0,062	10 Ом – 511 кОм	–	±100	±250
	0,125	1 Ом – 1 МОм			
	0,25	1 Ом – 5,11 МОм			
	0,5	1 Ом – 5,11 МОм			
	1,0	1 Ом – 8,56 МОм			
	2,0	1 Ом – 20 МОм			

Диапазон сопротивлений	Уровень шумов, мкВ/В, не более
От 1 до 10×10 <sup>3</sup> вкл.	1,0
Св. 10×10 <sup>3</sup> до 499×10 <sup>3</sup> вкл.	0,5
Св. 499×10 <sup>3</sup> до 1×10 <sup>6</sup> вкл.	1,0
Св. 1×10 <sup>6</sup> до 10×10 <sup>6</sup> вкл.	1,0
Св. 10×10 <sup>6</sup>	5,0



Вид	Мощность рассеяния, Вт	Пределы номинальных сопротивлений, Ом	Предельное импульсное напряжение (ампл.) при средней мощности, В	
			10 % P <sub>НОМ</sub>	20 % P <sub>НОМ</sub>
C2-29B-0,062	0,062	10 – 511×10 <sup>3</sup>	300	220
C2-29B-0,125	0,125	1 – 1×10 <sup>6</sup>	400	300
C2-29B-0,25	0,25	1 – 5,11×10 <sup>6</sup>	750	650
C2-29B-0,5M	0,25	1 – 10×10 <sup>9</sup>	750	650
	0,5	св. 10×10 <sup>3</sup> – 5,11×10 <sup>6</sup>	1000	900
C2-29B-1	1,0	1 – 8,56×10 <sup>6</sup>	1200	1050
C2-29B-2	2,0	1 – 20×10 <sup>9</sup>	1200	1050



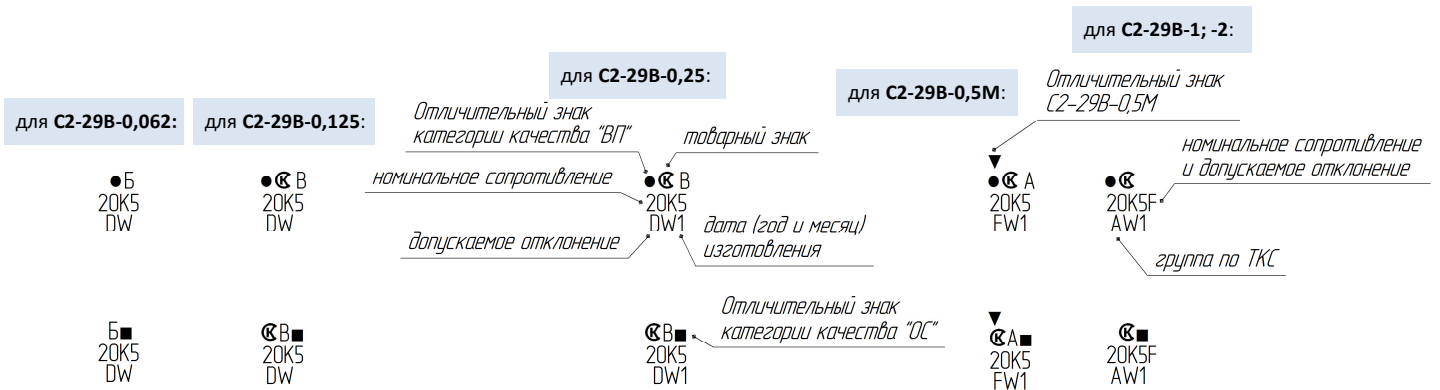
## Резисторы постоянные непервоочные прецизионные С2-29В

Фактор	Значение фактора
Механическая прочность выводов	на изгиб
Теплостойкость при пайке	(260 ± 5) °С в течение (5 ± 1) с
Синусоидальная вибрация	- при креплении за корпус: 1 – 5000 Гц; 40 g - при креплении пайкой за выводы: 1 – 600 Гц; 10 g
Изменение температуры среды	- от минус (60 ± 3) до (155 ± 5) °С – для резисторов мощностью рассеяния 0,062; 0,125; 0,25; 1,0; 2,0 Вт; - от минус (60 ± 3) до (120 ± 5) °С – для резисторов мощностью рассеяния 0,5М.
Повышенная влажность воздуха	влажность 98 % при 35 °С

### Характеристики надежности

Минимальная наработка при $P \leq P_{ном.}$	25000 ч
Срок сохраняемости	25 лет

### Маркировка



### Упаковка

Резисторы С2-29В упаковываются в картонную коробку.

### Указания по монтажу

Предназначены для ручного монтажа при помощи паяльника.