

**Резисторы постоянные фольговые мощные P2-108A, P2-108Б**

Резисторы постоянные фольговые мощные с принудительным охлаждением, предназначенные для работы в электрических цепях постоянного, переменного и импульсного токов.

Категория качества: «ВП»



Тип резистора	Номинальная мощность рассеяния, Вт	Диапазон значений номинальных сопротивлений, Ом	Допускаемое отклонение сопротивления от номинального значения, ± %	Предельное рабочее напряжение, В
P2-108A	30	от 0,01 до 0,5 вкл. св. 0,5 до 47 вкл. 50	1 0,5; 1 0,1; 0,5; 1	39
P2-108Б	15	от 0,01 до 0,5 вкл. св. 0,5 – 10 вкл.	1 0,5; 1	12

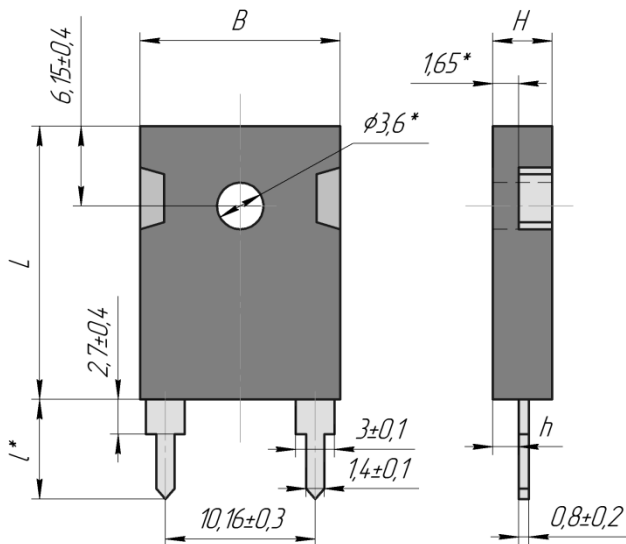


Рис. 1

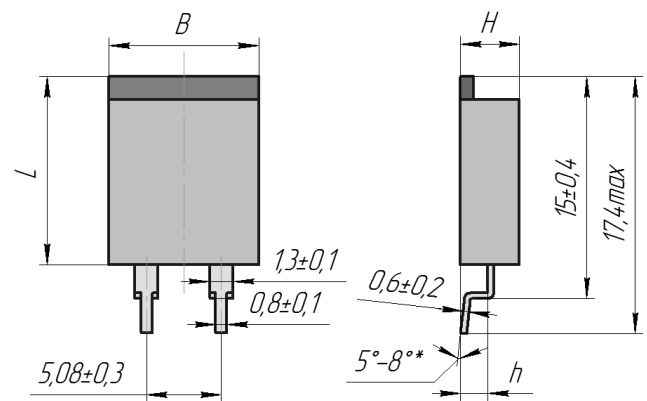
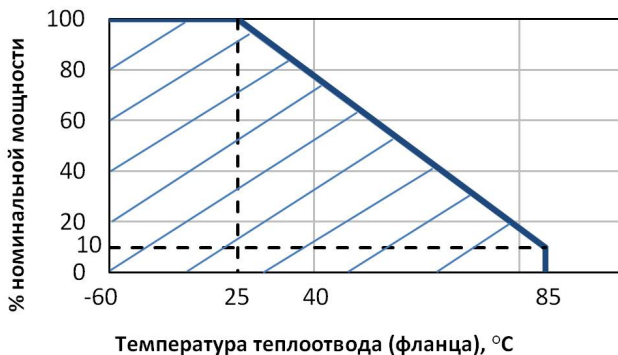


Рис. 2

Тип	Номинальная мощность рассеяния, Вт		Размеры, мм (* - размеры для справок)					Масса, г, не более	Рис.
	Вт	L, не более	B, не более	H, не более	l*	h*			
P2-108A	30	22	16	4,8	7,7	2,0	4	1	
P2-108Б	15	12,7	10,28	4,5	-	1,85	3	2	

**Условное обозначение при заказе**

Резистор P2-108A – 0,01 Ом ±1% РКМУ.434150.002 ТУ

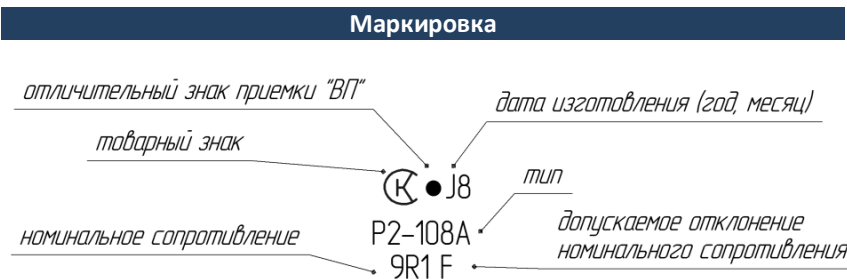
Тип резистора
Номинальное сопротивление
Допускаемое отклонение номинального сопротивления, %
Обозначение ТУ

**Резисторы постоянные фольговые мощные P2-108A, P2-108Б**

Диапазоны значений номинального сопротивления, Ом	Значения допускаемых отклонений сопротивления от номинального значения, %	Значение $TKC \times 10^{-6} \text{ } ^\circ C^{-1}$, не более от 20 до 60 °C
от 0,01 до 0,051 вкл.	± 1	± 250
св. 0,051 до 0,5 вкл.	± 1	± 150
св. 0,5 до 47 вкл.	± 0,5; ± 1	± 100
50	± 0,5; ± 1	± 30
	± 0,1	± 15

Требования стойкости к внешним воздействующим факторам	Фактор	Значение фактора
Механическая прочность выводов		На воздействие растягивающей силы
Теплостойкость при пайке		(260 ± 5) °C в течение (5 ± 1) с
Синусоидальная вибрация (амплитуда ускорения)		100 м/с ² (10 g)
Пониженная температура среды		минус (60 ± 3) °C
Изменение температуры среды		от минус (60 ± 3) °C до (150 ± 5) °C
Повышенная влажность воздуха		влажность 98 % при 35 °C

Характеристики надежности	
Минимальная наработка при $P \leq P_{ном.}$, $t_{окр.} \leq 25 \text{ } ^\circ C$	25000 ч
Срок сохраняемости	25 лет



Упаковка
 Резисторы упаковываются в картонную коробку.

Указания по монтажу
 Монтаж резисторов производить посредством прижима металлической части корпуса к теплоотводу с применением прослойки из теплопроводящего материала с распайкой выводов.
 Резисторы предназначены для работы с принудительным охлаждением посредством теплоотвода.
 Монтаж резисторов P2-108Б допускается производить пайкой к теплоотводу (в том числе оплавлением в конвекционных печах).